

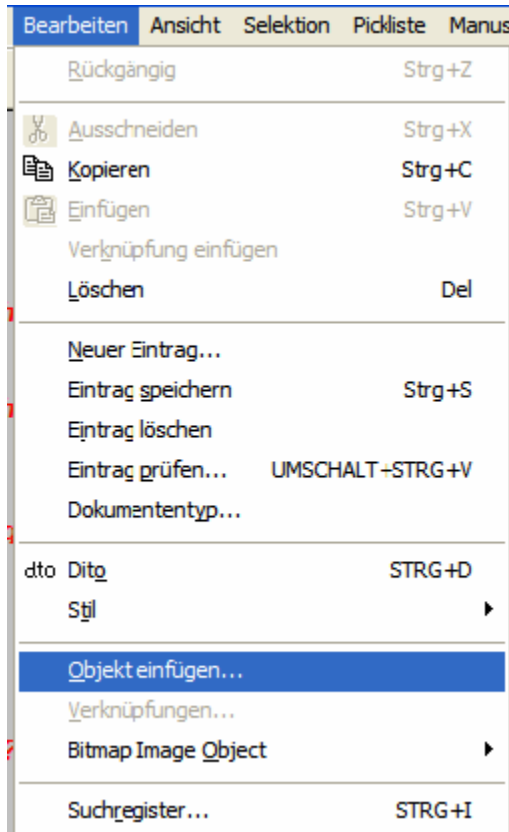
## Einfügen von Grafiken in ein Abbildungsfenster (OLE)

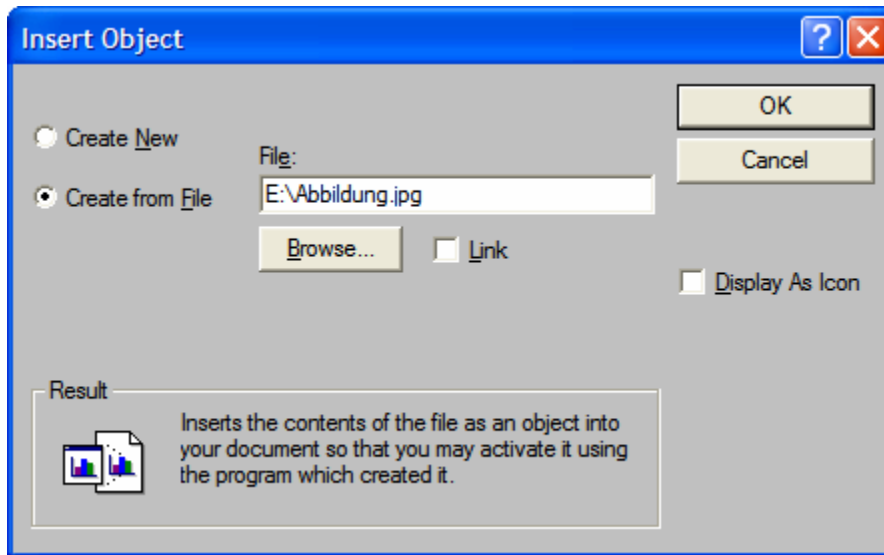
- Grundsätzlich sind drei Möglichkeiten gegeben, Abbildungen, aber auch weitere Dateien, in einem Abbildungsfenster darzustellen bzw. mit diesem zu verknüpfen.

### 1. Direktes Kopieren aus der Zwischenablage: die Abbildung wird in diesem Fall direkt in dem Abbildungsfenster dargestellt.

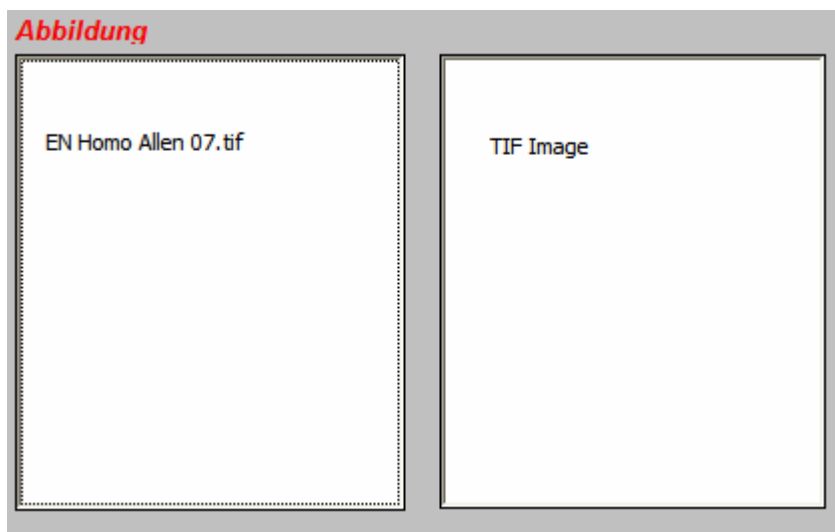
- In einem Bildeditor oder z.B. auch im Acrobat Reader wählen Sie den Bereich aus, den Sie kopieren möchten und drücken dann „Strg+C“.
- Wechseln Sie zu Biblio und klicken Sie auf das Abbildungsfenster (linke Maustaste).
- Benutzen Sie die rechte Maustaste und wählen Sie „Einfügen“
- Die Abbildung wird direkt im Fenster dargestellt.
- Nachteil: nur Grafikdateien und Texte lassen sich auf diese Weise einfügen, *zusätzlich steigt der Speicherbedarf, da die Daten unkomprimiert abgelegt werden.*

### 2. "Bearbeiten/Objekt einfügen/Aus Datei erstellen"



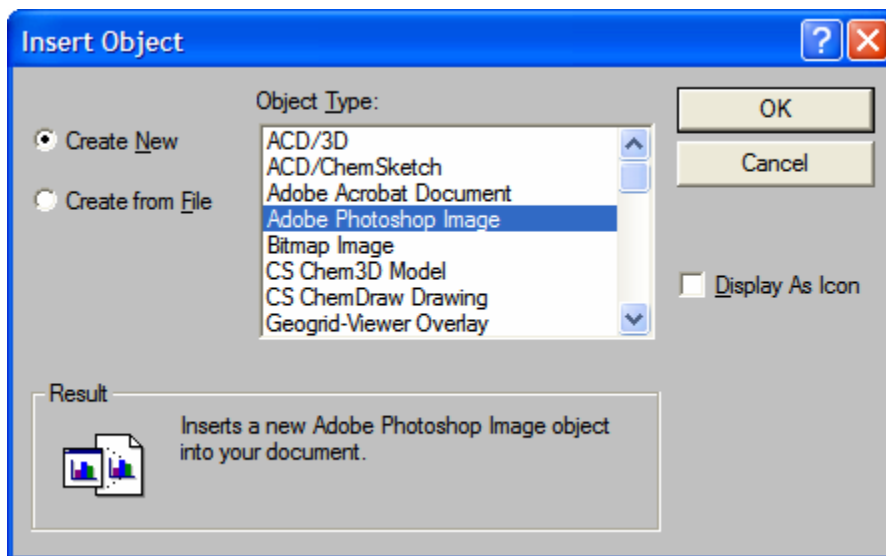


- In diesem Fall wird die Abbildung nicht im Fenster dargestellt, stattdessen der Name (s.u. links) oder, wenn „Display as Icon“ ausgewählt, als speziellen selbstdefinierten Icon (s.u. rechts).
- Durch Doppelklick auf die Abbildung kann diese in einem externen Fenster geöffnet werden.
- Wenn „Link“ ausgewählt wurde, wird nur eine Verknüpfung erstellt, die ursprüngliche Datei darf dann nicht gelöscht werden und muss am angegebenen Speicherort verbleiben.



- Nachteil: Abbildung nicht direkt sichtbar.

### 3. "Bearbeiten/Objekt einfügen/Neu erstellen"



- In diesem Fall wird ein externes Programm geöffnet, z.B. ein Bildbearbeitungsprogramm.
- In dem sich darin öffnenden Fenster muss die entsprechende Abbildung eingefügt werden.
- Nach Schließen des Programmes ist auch die Abbildung auf dem Hauptfenster von Biblio sichtbar.
- Vorschlag für Bilddateien: Paint(brush)!