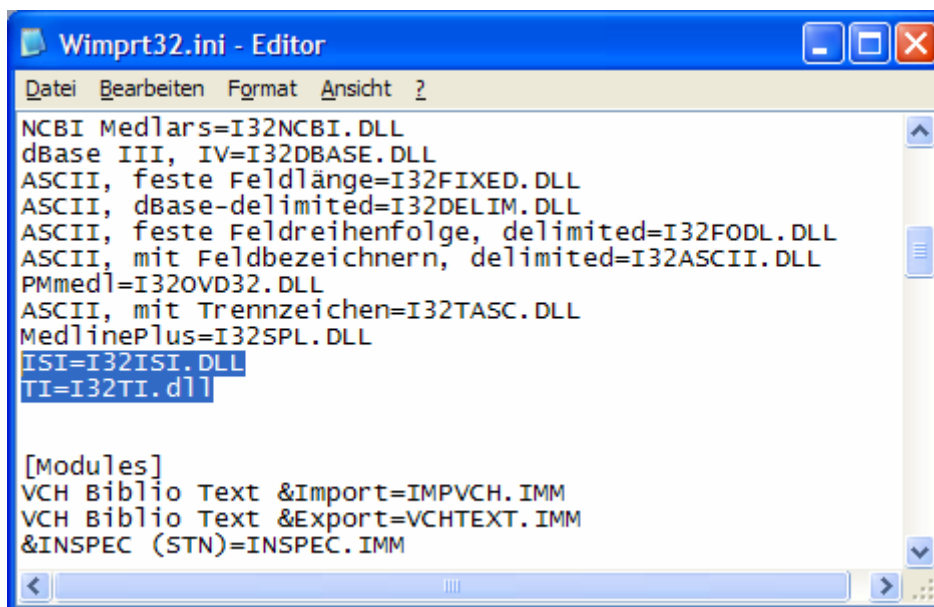


Anleitung zum Import von SciFinder (CAS) Einträgen in Biblio

Der Importfilter für SciFinder ist recht neu und daher in den älteren Biblio-Versionen in der Regel noch nicht vorhanden (in Release 6 mitgeliefert). Im Biblio Installationsverzeichnis (in der Regel C:\Programme\Winbib32) im Unterverzeichnis **ImportModules** müssen sich die Dateien **TI.imm** und **TI.BAS** befinden.

Falls dies nicht der Fall ist:

- Suchen Sie die Datei Wimprt32.ini im Windows (bzw. WinNT) -Ordner.
- Hängen Sie im ersten Abschnitt „[Driver]“ den Eintrag: „ISI=I32ITI.DLL“ und „TI=I32TI.DLL“ an, sowie im Abschnitt „[Modules]“ den Eintrag „Scifinder Scholar Tagged Image=TI.imm“.



- Speichern und schließen Sie die Datei.
- Kopieren Sie die **TI.imm**- und die **TI.bas**-Dateien in das Biblio-Installationsverzeichnis (Standardordner: C:\Programme\Winbib32\ImportModules\). Diese Import-Module sind im Biblio Service-Bereich der Ferber-Software GmbH erhältlich (<http://www.ferber-software.de/biblio-service.html>).
- Kopieren Sie die Datei **I32ti.dll** in das Winbib32 Verzeichnis.
- Ab jetzt sind die Importroutinen verwendbar.

Wenn die Dateien TI.imm und TI.BAS bereits vorhanden sind:

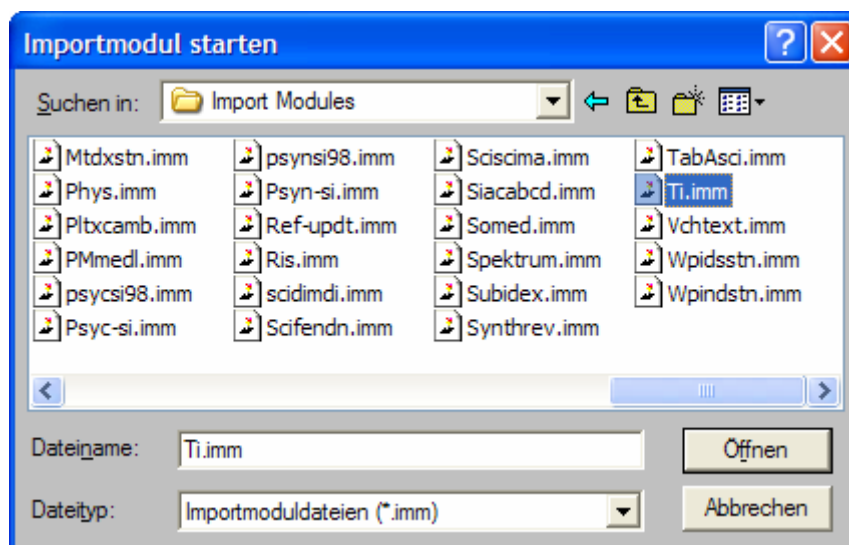
- Suche im SciFinder durchführen.
- Gegebenenfalls zu importierende Hits markieren.

File - Save As:

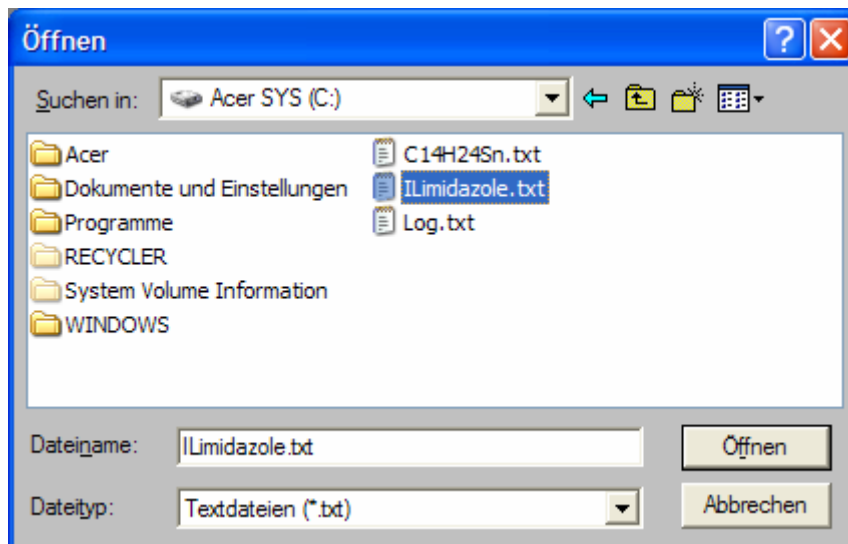
- **Wichtig:**
Die Datei kann ausschließlich auf der lokalen Festplatte C:\ gespeichert werden!
- Im Auswahlm Menü hat diese die Bezeichnung "**C\$ auf 'Client' (C:)**"
- Als Dateityp "Tagged Format (*.txt)" auswählen.
- Unter „Options“ kann zwischen der Speicherung der markierten oder aller gefundenen Referenzen gewählt werden.
- Suche unter <Name>.txt abspeichern

Biblio starten

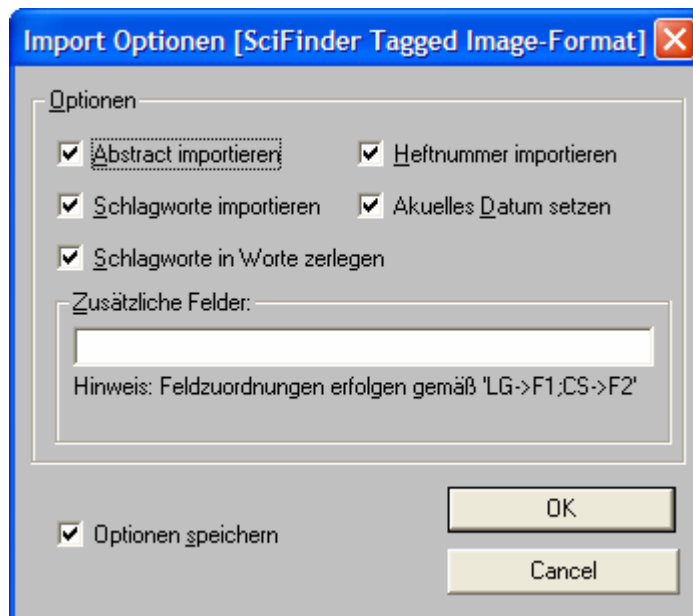
- Datei - Neue Datenbank
oder
- Datei - Öffnen
- Organisation - Daten Importieren
- Im neu geöffneten Fenster Import - Import
- Die Datei **TI.imm** auswählen



- Die Datei <Name>.txt auswählen



- Daten werden importiert, evtl. Optionen nach eigenen Wünschen verändern:



- Fenster schließen, die neuen Einträge wurden übernommen.

Anmerkung:

In der Release 6 muss das Importprogramm einzeln geöffnet werden. Das Biblio Hauptprogramm darf nicht im Hintergrund geöffnet sein, da sonst der Import nicht fehlerfrei durchgeführt werden kann.